

GAMEBOY ADVANCE



Game Boy Advance (często nazywany skrótem GBA) jest przenośną konsolą gier wideo firmy Nintendo. Jest jedną z ostatnich konsol serii Game Boy i bezpośrednim następcą popularnego Game Boy' Color. Premiery odbyły się w Japonii 21 marca 2001 roku, w Północnej Ameryce 11 czerwca 2001 roku, w Europie 22 czerwca 2001 roku i w Chinach 8 czerwca 2004 roku (z wyłączeniem Hong Kongu). Podczas prac nad prototypem konsoli nazywano ją Projekt Atlantis.

Game Boy Advance jest kompatybilny ze wszystkimi wcześniejszymi grami dostępnymi na Game Boy'a oraz Game Boy'a Color. Stworzono nowe oprogramowanie w celu wykorzystania wszystkich sprzętowych możliwości systemu. Zasilany jest dwoma bateriami typu „paluszki”, co daje około 5-10 godzin grania.

SPECYFIKACJA

Nazwa	Game Boy Advance
Producent	Nintendo
Procesor	32-bit procesor ARM (ARM7TDMI) w architekturze RISC
Częstotliwość	16.8 MHz
Szerokość	144.5 mm
Długość	24.5 mm
Wysokość	82 mm
Waga	140 gram
Ekran	2.9" LCD
Rozdzielczość	maksymalnie 240×160 pikseli
Kolory	15-bitowy kolor (32,768 kolorów)
Zasilanie	dwie baterie AA (paluszki)
Długość pracy na bateriach	ok 9 godzin
Pamięć VRAM	32 K bajtów + 96 K bajtów w procesorze
Pamięć WRAM	256 K bajtów
Oprogramowanie	w pełni kompatybilne z oprogramowaniem Game Boy'a oraz GB Color

GRY



Advance Wars 2



Bouble Bouble



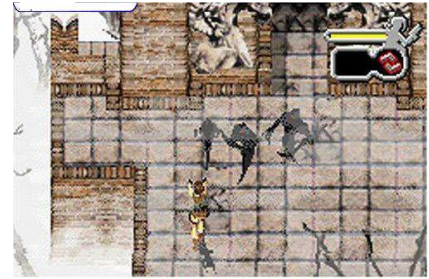
Final Fantasy IV



Grand Theft Auto



Crazy Racers



Lara Croft Tomb Raider



Madden NFL 2004



Metroid Fusion



Pokemon Fire Red



Prehistorik Man



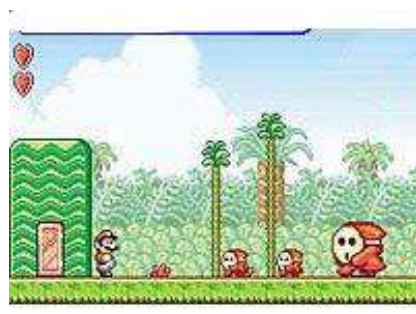
Rayman 3



SSX 3



Star Wars - Zemsta Sithów



Super Mario



The Lord of the Rings